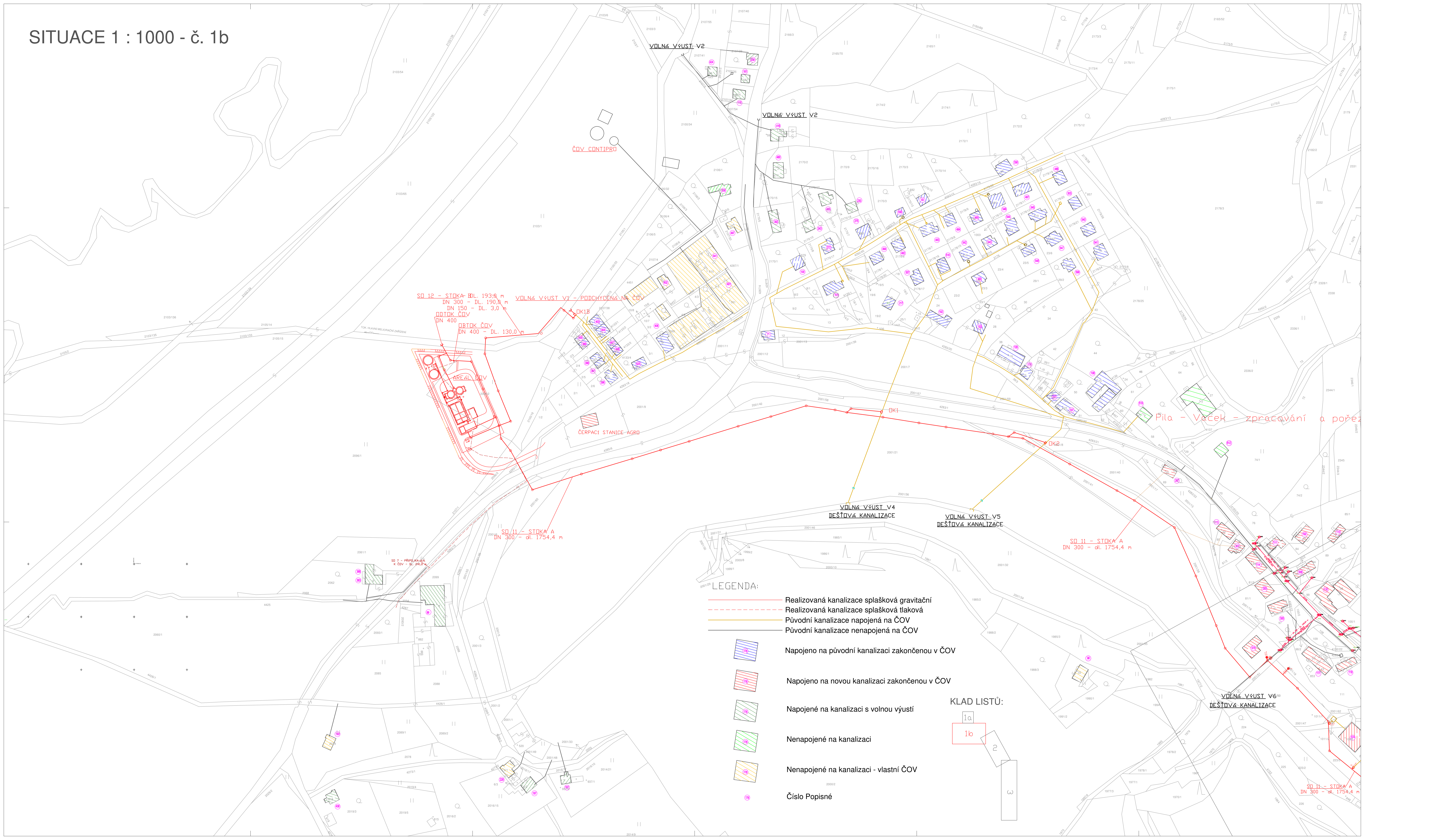


# SITUACE 1 : 1000 - č. 1b



SD 12 - STOKA - DL. 193,8 m  
 DN 300 - DL. 190,0 m  
 DN 150 - DL. 3,0 m  
 OBTOK ČOV  
 DN 400  
 OBTOK ČOV  
 DN 400 - DL. 130,0 m

VOLNÁ VÝUST V1 - PODCHYCENÁ NA ČOV

ČOV CONTIPRO

VOLNÁ VÝUST V2

VOLNÁ VÝUST V2

ČERPACÍ STANICE - AGRO

VOLNÁ VÝUST V4  
 DEŠŤOVÁ KANALIZACE

VOLNÁ VÝUST V5  
 DEŠŤOVÁ KANALIZACE

SD 11 - STOKA A  
 DN 300 - dl. 1754,4 m

SD 11 - STOKA A  
 DN 300 - dl. 1754,4 m

SD 7 - STOKA A  
 DN 300 - dl. 241,2 m

Pila - Vaček - zpracování a pořez

VOLNÁ VÝUST V6  
 DEŠŤOVÁ KANALIZACE

SD 11 - STOKA A  
 DN 300 - dl. 1754,4 m

## LEGENDA:

- Realizovaná kanalizace splašková gravitační
- - - Realizovaná kanalizace splašková tlaková
- Původní kanalizace napojená na ČOV
- Původní kanalizace nenapojená na ČOV

- Napojeno na původní kanalizaci zakončenou v ČOV
- Napojeno na novou kanalizaci zakončenou v ČOV
- Napojené na kanalizaci s volnou výustí
- Nenapojené na kanalizaci
- Nenapojené na kanalizaci - vlastní ČOV
- Číslo Popisné

## KLAD LISTŮ:

